

スタンダード臓器モデルのご購入はこちら



URL : <https://xcardio.shop-pro.jp/>

オーダーメイドモデル

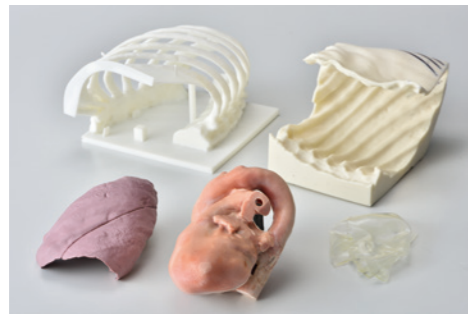
循環器領域以外にも、呼吸器領域、消化器領域など、あらゆる臓器を3Dモデル化して参りました。長年、医療業界におけるものづくりで培ってきたノウハウと、バリエーションに富んだ材料を活用し、臨床現場のニーズやお客様のご要望にお応えする最適解を導きます。

外科・内科を問わず幅広い分野に対応

外科手術用デバイスをはじめ、カテーテル、内視鏡関連の低侵襲性デバイスに関する研究開発やトレーニングなど、様々な使用用途に応じて臓器モデルを製作した実績が豊富です。口腔外科をはじめ、近年は特に産婦人科領域、呼吸器領域、消化器領域の需要が増えています。

【主な診療科】

- ・耳鼻咽喉科・脳神経外科・眼科・歯科口腔外科
- ・心臓血管外科・循環器内科・呼吸器内科／外科
- ・消化器内科／外科・泌尿器科・婦人科・整形外科



オーダーメイドモデルの製作実績はこちら



<https://www.xcardio.com/case/>

【製造販売元】

crossMedical 株式会社クロスメディカル

第二種医療機器製造販売業許可番号：26B2X10032
医療機器製造業登録番号：26BZ200097

www.xcardio.com

【本社】 〒612-8379 京都市伏見区南寝小屋町57番地
Phone : 075-612-3900 Fax : 075-612-6200

【Lab】 〒564-8565 大阪府吹田市岸部新町6番1号
国立研究開発法人国立循環器病研究センター
オープンイノベーションセンター 30302号室

スタンダード臓器モデル

生体データをもとに製作している当社のスタンダード臓器モデルは、精巧な内部構造を実現しています。患者様へのご説明や手技向上のためのトレーニング、新製品の開発など、幅広い場面でご利用いただいています。

Cardio Model E.V.



カットが6ヶ所あるため内部観察が可能で、構造や弁の位置関係などをより把握しやすい仕様。冠動脈の内腔は入口部までの表現で、入口部以降は埋まっています。最もよくご購入いただいているモデルです。

【監修】 国立循環器病研究センター 小児循環器内科 白石 公 先生



XC-03T (赤)
50,000円(税抜)
55,000円(税込)



XC-04T (クリア)
95,000円(税抜)
104,500円(税込)



XC-05T (カラー)
100,000円(税抜)
110,000円(税込)

成人正常心モデル



冠動脈内腔は空洞のため、冠動脈や心臓内腔にカテーテルなどを挿入することが可能。透明モデルは内腔が可視化されているため、医療機器の挙動確認にも適しています。

【監修】 国立循環器病研究センター 小児循環器内科 白石 公 先生
※当モデルにカットは入っていません。



XC-01T (赤)
208,000円(税抜)
228,800円(税込)



XC-02T (クリア)
292,000円(税抜)
321,200円(税込)

先天性小児心疾患モデル

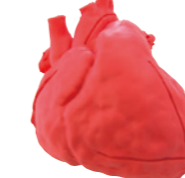


実際の患者様のCTデータにもとづき、代表的な4つの先天性小児心疾患を再現。理解しづらい先天性小児心疾患の三次元構造について理解促進をサポートします。

【監修】 国立循環器病研究センター 小児循環器内科 白石 公 先生



XC-01CDc (赤)
心室中隔欠損症/VSD
98,000円(税抜)
107,800円(税込)



XC-02CDc (赤)
心房中隔欠損症/ASD
98,000円(税抜)
107,800円(税込)



XC-03CDc (赤)
修正大血管転位/ccTGA+
心室中隔欠損症/VSD
120,000円(税抜)
132,000円(税込)



XC-04CDc (赤)
ファロー四徴症/TOF
105,000円(税抜)
115,500円(税込)

小児正常心モデル



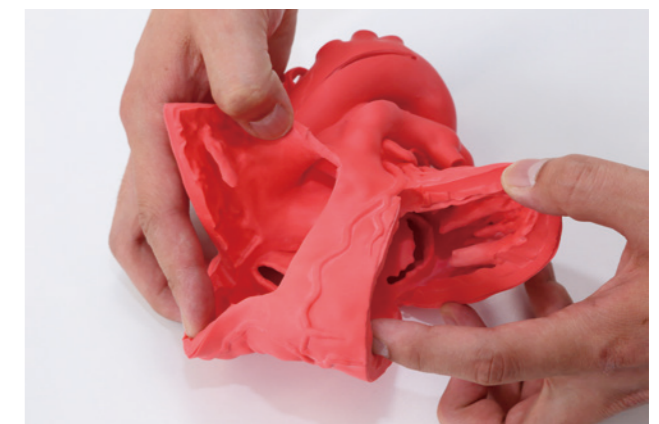
小児の正常心臓を模した当モデルは、構造をより把握しやすいよう心臓内部を確認するためのカットが入っています。

【監修】 国立循環器病研究センター 小児循環器内科
白石 公 先生

※当モデルはVSD患者様のデータをもとに製作しています。



XC-05CDc (赤)
98,000円(税抜)
107,800円(税込)



大動脈弓モデル

血管内は空洞のため、医療機器を挿入することが可能。
ステントグラフトの留置確認や人工血管の置換トレーニングなどのシミュレーションにご活用いただけます。



XC-02P (赤)
大動脈弓モデル/弁なし

15,000円(税抜)
16,500円(税込)



XC-03P (透明)
大動脈弓モデル/弁なし

20,000円(税抜)
22,000円(税込)



XC-04P (赤)
大動脈弓モデル/弁あり

30,000円(税抜)
33,000円(税込)

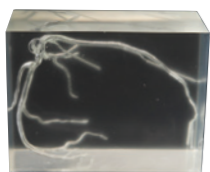


XC-05P (透明)
大動脈弓モデル/弁あり

35,000円(税抜)
38,500円(税込)

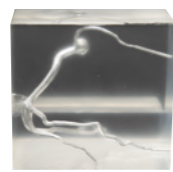
冠動脈モデル

左右冠動脈の内腔のみを透明のブロック状の樹脂内に表現。冠動脈の形状をより鮮明に確認できるほか、ガイドワイヤーやカテーテルなどの挙動を確認することも可能です。



XC-06P (透明)
左冠動脈モデル

90,000円(税抜)
99,000円(税込)

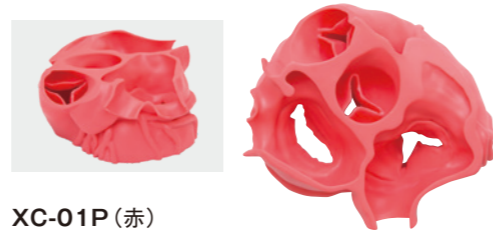


XC-07P (透明)
右冠動脈モデル

90,000円(税抜)
99,000円(税込)

正常心4弁モデル

4つの弁およびその周辺部のみを表現。心房側と心室側から各弁を容易に観察でき、弁同士の距離感や位置関係などについてもより理解を深めていただけます。



XC-01P (赤)

28,000円(税抜)
30,800円(税込)

心室カットモデル

標準的な成人男性の心臓の心室をカットしたモデル。心室側からの弁の観察や、弁と大血管の位置関係の確認が可能です。



XC-08P (透明)

148,000円(税抜)
162,800円(税込)

胸部モデル

肺と心臓、気管支で構成され、それぞれ3つの部位に分解することが可能。各部位の位置関係や、葉間からの肺動静脈の走行を観察することができます。



XO-01

250,000円(税抜)
275,000円(税込)

AVR Training Model

大動脈弁置換術をトレーニングするためのドライラボ用モデル。場所を選ばず、容易に大動脈弁インプラントをトレーニングしていただけます。

【監修】 大阪公立大学大学院医学研究科 心臓血管外科学 教授 柴田 利彦 先生



XC-01AVRSET



XC-01AT

セット価格

※セットには、以下2つの消耗品が各1個ずつ含まれます。

131,000円(税抜)
144,100円(税込)

消耗品

●XC-01AT
大動脈基部モデル
25,000円(税抜)
27,500円(税込)

●XC-01AV
人工弁模型
6,000円(税抜)
6,600円(税込)

Surgery Training Model



代表的な先天性心疾患に対する手術手技トレーニングを目的としたドライラボ用モデル。場所を選ばず、実践的かつ容易に切開や縫合をトレーニングしていただけます。

【監修】 京都府立医科大学 心臓血管・小児心臓血管外科 特任教授
奈良県立医科大学 胸部・心臓血管外科 特任教授/先天性心疾患センター長
京都岡本記念病院 循環器センター長/手術部長/心臓血管外科スーパーバイザー/院長特別顧問
山岸 正明 先生

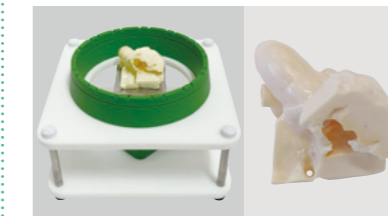


TGAモデル /大血管転位症モデル



対象術式
右旋性大血管転位症(dTGA)に対する
動脈スイッチ手術 (Jatene手術)

TOFモデル /ファロー四徴症モデル



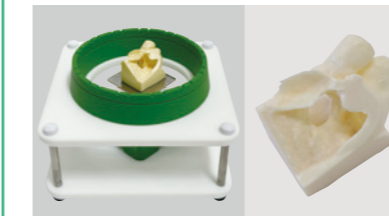
対象術式
心室中隔欠損閉鎖術と右室流出路形成術

HLHSモデル /左心低形成症候群モデル



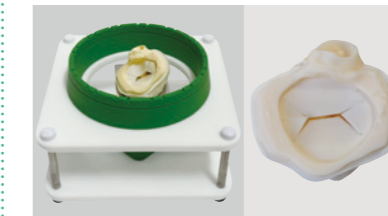
対象術式
ノーウッド手術 (Norwood手術)

VSDモデル /心室中隔欠損症モデル



対象術式
Perimembranous型VSDに対する
心室中隔欠損閉鎖術 (パッチ閉鎖術)

AVSDモデル /房室中隔欠損症モデル



対象術式
完全型房室中隔欠損症 (Complete AVSD)
に対する心内修復手術 ※ファロー AVSD症例

SP shuntモデル /体肺動脈短絡手術モデル



対象術式
肺動脈閉鎖症などに対する体肺動脈短絡手術
(BT shunt・central shunt)

術野シミュレーションホルダー ※保管ケース付き



注意

※モデルのご使用には、術野シミュレーションホルダーが必要です。
※TGAモデル、HLHSモデル、SPシャントモデルのご使用には、別途専用スタンドが必要です。
※TOFモデル、VSDモデル、AVSDモデルについては、術野シミュレーションホルダーのみで
ご使用可能です。

TGAモデル		AVSDモデル	
XC-01CT (TGA心臓モデル)	12,000円(税抜)	XC-05CT_A (AVSD心房パーツ)	2,000円(税抜)
	13,200円(税込)		2,200円(税込)
XC-01CT_Stand (TGAスタンド)	3,000円(税抜)	XC-05CT_V (AVSD心室パーツ+ 弁シート1枚)	13,500円(税抜)
	3,300円(税込)		14,850円(税込)
TOFモデル		XC-05CT_S (弁シート3枚セット)	1,000円(税抜)
XC-02CT (TOF心臓モデル)	12,000円(税抜)		1,100円(税込)
		13,200円(税込)	SP shuntモデル
HLHSモデル		XC-06CT_H (SP shunt心臓パーツ)	3,000円(税抜)
XC-03CT (HLHS心臓モデル)	15,000円(税抜)		3,300円(税込)
		16,500円(税込)	XC-06CT_AO (Aoパーツ※固定用リング付)
XC-03CT_Stand (HLHSスタンド)	3,000円(税抜)	6,600円(税込)	
		3,300円(税込)	XC-06CT_PA (PAパーツ※固定用リング付)
VSDモデル		6,600円(税込)	
XC-04CT (VSD心臓モデル)	10,000円(税抜)	XC-06CT_G (グラフトチューブ 2本 ※内径4mm×長さ50mm)	4,000円(税抜)
	11,000円(税込)		4,400円(税込)
		XC-06CT_Stand (SP shuntスタンド)	3,000円(税抜)
			3,300円(税込)
術野シミュレーションホルダー			
XC-CT_Holder (保管ケース付き)			55,000円(税抜)
			60,500円(税込)