

## スタンダード臓器モデルのご購入はこちら



URL : <https://xcardio.shop-pro.jp/>

## オーダーメイドモデル

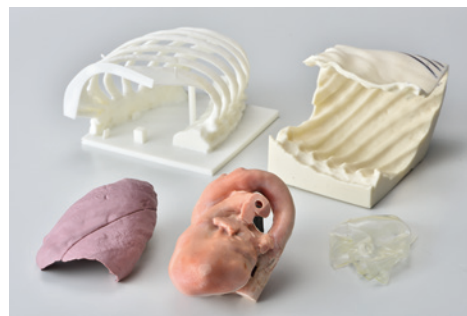
循環器領域以外にも、呼吸器領域、消化器領域など、あらゆる臓器を3Dモデル化して参りました。長年、医療業界におけるものづくりで培ってきたノウハウと、バリエーションに富んだ材料を活用し、臨床現場のニーズやお客様のご要望にお応えする最適解を導きます。

### 外科・内科を問わず幅広い分野に対応

外科手術用デバイスをはじめ、カテーテル、内視鏡関連の低侵襲性デバイスに関する研究開発やトレーニングなど、様々な使用用途に応じて臓器モデルを製作した実績が豊富です。口腔外科をはじめ、近年は特に産婦人科領域、呼吸器領域、消化器領域の需要が増えています。

#### 【主な診療科】

- ・耳鼻咽喉科・脳神経外科・眼科・歯科口腔外科
- ・心臓血管外科・循環器内科・呼吸器内科／外科
- ・消化器内科／外科・泌尿器科・婦人科・整形外科



## オーダーメイドモデルの製作実績はこちら



<https://www.xcardio.com/case/>

【製造販売元】

**crossMedical 株式会社クロスメディカル**

第二種医療機器製造販売業許可番号：26B2X10032  
医療機器製造業登録番号：26BZ200097

[www.xcardio.com](http://www.xcardio.com)

【本社】 〒612-8379 京都市伏見区南寝小屋町57番地  
Phone : 075-612-3900 Fax : 075-612-6200

【Lab】 〒564-8565 大阪府吹田市岸部新町6番1号  
国立研究開発法人国立循環器病研究センター  
オープンイノベーションセンター 30302号室

# スタンダード臓器モデル

生体データをもとに製作している当社のスタンダード臓器モデルは、精巧な内部構造を実現しています。患者様へのご説明や手技向上のためのトレーニング、新製品の開発など、幅広い場面でご活用いただいています。

## Cardio Model E.V.



カットが6ヶ所あるため内部観察が可能で、構造や弁の位置関係などをより把握しやすい仕様。冠動脈の内腔は入口部までの表現で、入口部以降は埋まっています。最もよくご購入いただいているモデルです。

【監修】 国立循環器病研究センター 小児循環器内科 白石 公 先生



XC-03T (赤)  
50,000 円 (税抜)  
55,000 円 (税込)



XC-04T (クリア)  
95,000 円 (税抜)  
104,500 円 (税込)



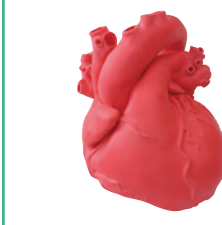
XC-05T (カラー)  
100,000 円 (税抜)  
110,000 円 (税込)

## 成人正常心モデル



冠動脈内腔は空洞のため、冠動脈や心臓内腔にカテーテルなどを挿入することが可能。透明モデルは内腔が可視化されているため、医療機器の挙動確認にも適しています。

【監修】 国立循環器病研究センター 小児循環器内科 白石 公 先生



XC-01T (赤)  
208,000 円 (税抜)  
228,800 円 (税込)



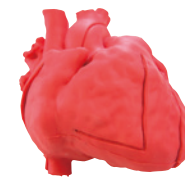
XC-02T (クリア)  
292,000 円 (税抜)  
321,200 円 (税込)

## 先天性小児心疾患モデル



実際の患者様のCTデータにもとづき、代表的な4つの先天性小児心疾患を再現。理解しづらい先天性小児心疾患の三次元構造について理解促進をサポートします。

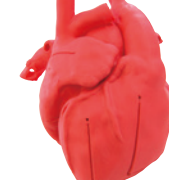
【監修】 国立循環器病研究センター 小児循環器内科 白石 公 先生



XC-01CDc (赤)  
心室中隔欠損症 / VSD  
98,000 円 (税抜)  
107,800 円 (税込)



XC-02CDc (赤)  
心房中隔欠損症 / ASD  
98,000 円 (税抜)  
107,800 円 (税込)



XC-03CDc (赤)  
修正大血管転位 / ccTGA +  
心室中隔欠損症 / VSD  
120,000 円 (税抜)  
132,000 円 (税込)



XC-04CDc (赤)  
ファロー四徴症 / TOF  
105,000 円 (税抜)  
115,500 円 (税込)

## 小児正常心モデル



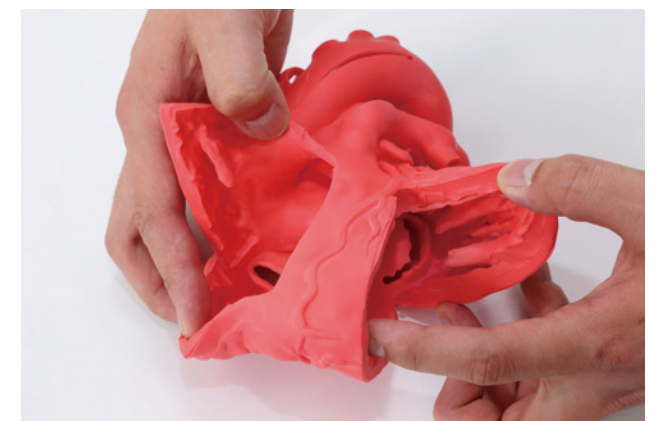
小児の正常心臓を模した当モデルは、構造をより把握しやすいよう心臓内部を確認するためのカットが入っています。

【監修】 国立循環器病研究センター 小児循環器内科  
白石 公 先生

※当モデルはVSD患者様のデータをもとに製作しています。



XC-05CDc (赤)  
98,000 円 (税抜)  
107,800 円 (税込)



※掲載製品の仕様及び価格は、予告なく変更する場合がございます。予めご了承下さい。



## 大動脈弓モデル

血管内は空洞のため、医療機器を挿入することが可能。  
ステントグラフトの留置確認や人工血管の置換トレーニングなどのシミュレーションにご活用いただけます。



**XC-02P (赤)**  
大動脈弓モデル/弁なし

**15,000**円(税抜)  
**16,500**円(税込)



**XC-03P (透明)**  
大動脈弓モデル/弁なし

**20,000**円(税抜)  
**22,000**円(税込)



**XC-04P (赤)**  
大動脈弓モデル/弁あり

**30,000**円(税抜)  
**33,000**円(税込)

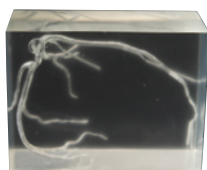


**XC-05P (透明)**  
大動脈弓モデル/弁あり

**35,000**円(税抜)  
**38,500**円(税込)

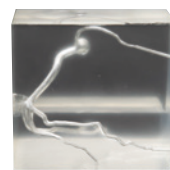
## 冠動脈モデル

左右冠動脈の内腔のみを透明のブロック状の樹脂内に表現。冠動脈の形状をより鮮明に確認できるほか、ガイドワイヤーやカテーテルなどの挙動を確認することも可能です。



**XC-06P (透明)**  
左冠動脈モデル

**90,000**円(税抜)  
**99,000**円(税込)



**XC-07P (透明)**  
右冠動脈モデル

**90,000**円(税抜)  
**99,000**円(税込)

## 心室カットモデル

標準的な成人男性の心臓の心室をカットしたモデル。心室側からの弁の観察や、弁と大血管の位置関係の確認が可能です。



**XC-08P (透明)**  
**148,000**円(税抜)  
**162,800**円(税込)

## 胸部モデル

肺と心臓、気管支で構成され、それぞれ3つの部位に分解することが可能。各部位の位置関係や、葉間からの肺動静脈の走行を観察することができます。



**XO-01**  
**250,000**円(税抜)  
**275,000**円(税込)

## AVR Training Model

大動脈弁置換術をトレーニングするためのドライラボ用モデル。場所を選ばず、容易に大動脈弁インプラントをトレーニングしていただけます。

【監修】 大阪公立大学大学院医学研究科 心臓血管外科学 教授 柴田 利彦 先生



**XC-01AVRSET**



**XC-01AT**

セット価格  
※セットには、以下2つの消耗品が各1個ずつ含まれます。

**131,000**円(税抜)  
**144,100**円(税込)

### 消耗品

●XC-01AT  
大動脈基部モデル  
**25,000**円(税抜)  
**27,500**円(税込)

●XC-01AV  
人工弁模型  
**6,000**円(税抜)  
**6,600**円(税込)

## Surgery Training Model



代表的な先天性心疾患に対する手術手技トレーニングを目的としたドライラボ用モデル。  
場所を選ばず、実践的かつ容易に切開や縫合をトレーニングしていただけます。

【監修】 京都岡本記念病院 心臓血管外科 スーパーバイザー(院長特別顧問) / 京都府立医科大学 小児心臓血管外科 特任教授 山岸 正明 先生



**TGA**  
大血管転位症

セット価格  
**27,000**円(税抜)  
**29,700**円(税込)

### セット内容

●XC-01CT  
TGA心臓部  
**12,000**円(税抜)  
**13,200**円(税込)

●XC-CT\_Stand-A  
スタンドA  
**3,000**円(税抜)  
**3,300**円(税込)

●XC-CT\_Holder  
ホルダー  
**12,000**円(税抜)  
**13,200**円(税込)

●DVD1枚  
(山岸先生執刀動画)



**TOF**  
ファロー四徴症

セット価格  
**29,500**円(税抜)  
**32,450**円(税込)

### セット内容

●XC-02CT  
TOF心臓部  
**12,000**円(税抜)  
**13,200**円(税込)

●XC-CT\_Stand-B  
スタンドB  
**5,500**円(税抜)  
**6,050**円(税込)

●XC-CT\_Holder  
ホルダー  
**12,000**円(税抜)  
**13,200**円(税込)



**HLHS**  
左心低形成症候群

セット価格  
**35,500**円(税抜)  
**39,050**円(税込)

### セット内容

●XC-03CT  
HLHS心臓部  
**15,000**円(税抜)  
**16,500**円(税込)

●XC-CT\_Stand-B  
スタンドB  
**5,500**円(税抜)  
**6,050**円(税込)

●XC-CT\_Stand-C  
スタンドC  
**3,000**円(税抜)  
**3,300**円(税込)

●XC-CT\_Holder  
ホルダー  
**12,000**円(税抜)  
**13,200**円(税込)



**VSD**  
心室中隔欠損症

セット価格  
**27,500**円(税抜)  
**30,250**円(税込)

### セット内容

●XC-04CT  
VSD心臓部  
**10,000**円(税抜)  
**11,000**円(税込)

●XC-CT\_Stand-B  
スタンドB  
**5,500**円(税抜)  
**6,050**円(税込)

●XC-CT\_Holder  
ホルダー  
**12,000**円(税抜)  
**13,200**円(税込)



**AVSD**  
房室中隔欠損症

セット価格  
**33,000**円(税抜)  
**36,300**円(税込)

### セット内容

●XC-05CT\_A  
AVSD心臓部 心房パーツ  
**2,000**円(税抜)  
**2,200**円(税込)

●XC-05CT\_V  
AVSD心臓部 心室パーツ  
※弁シート1枚付属  
**13,500**円(税抜)  
**14,850**円(税込)

●XC-CT\_Holder  
縫合糸整理ホルダー  
**12,000**円(税抜)  
**13,200**円(税込)

●XC-05CT-S  
弁シート3枚セット  
**1,000**円(税抜)  
**1,100**円(税込)

●XC-CT\_Stand-B  
スタンドB  
**5,500**円(税抜)  
**6,050**円(税込)

