

術前支援モデル

ORGAN Simulator

オーダーメイド型 立体臓器模型

患者様のCTデータをもとに製作した術前支援モデルORGAN Simulatorは、臓器の解剖学的構造を把握することができる医療機器です。

異常部位の場所や大きさ、周辺組織との位置関係などが明らかになり、術前の診断を補完することが可能です。



製品名：術前支援モデル「ORGAN Simulator」

医療機器届出番号：26B2X10032000002

特長

- 1) MSCTデータより得られる情報を立体に表現
- 2) 病変形状や部位間の距離などを実物大で製作
- 3) 様々な角度から重要な箇所を確認することで、より詳細に構造を把握
- 4) 素材は硬質樹脂の一種で、有色もしくは透明色から選択可能
- 5) 最短3営業日で、ご発送可能

用途

◆ 術前のシミュレーションに

画像診断だけでは施術方針の選択が難しい症例などの場合に、モデルを用いて治療内容のご検討やシミュレーションにご活用いただけます。

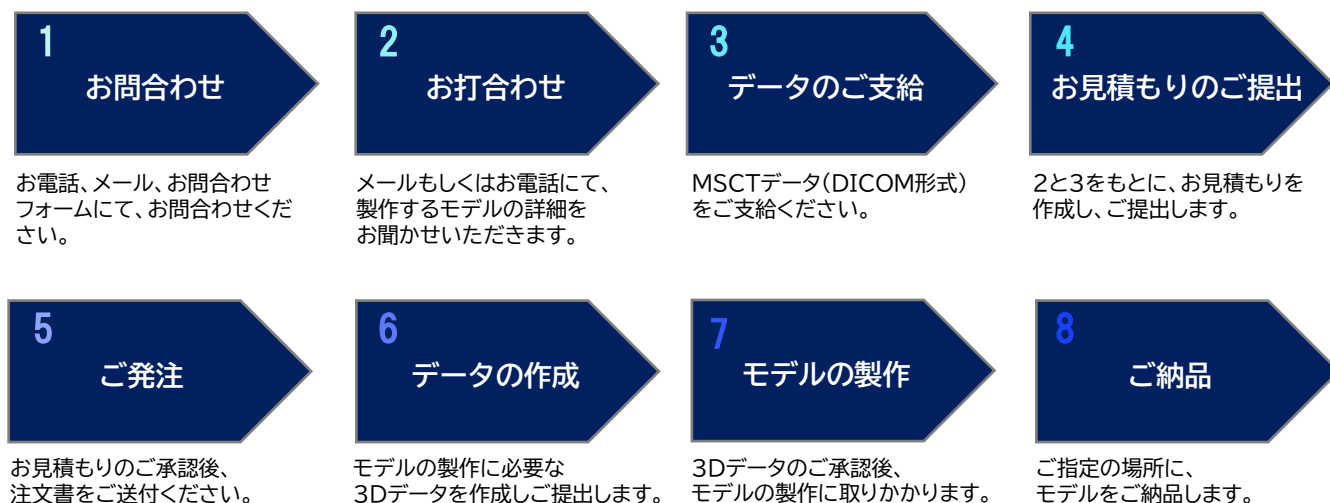
◆ インプラント治療の戦略立案時に

患者様の歯列や骨格形状などを精細に再現できるため、モデルを用いて、治療計画の策定にお役立ていただけます。

◆ 患者様へのご説明時に

患者様に対するインフォームドコンセントの際にモデルをご利用いただくことで、治療へのご理解を促進することをサポートします。

ご注文の流れ



お問合わせ先

以下のいずれかにて、お気軽にお問合わせください。お見積もりのご依頼のみでも、ぜひご連絡をお待ちしています。

- 【お電話】 075-612-3900
【メール】 info@xcardio.com
【お問合わせフォーム】 QRコード(右に掲載)



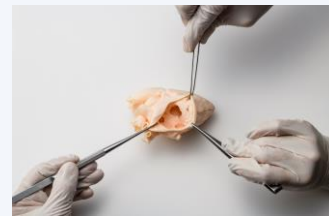
お問合わせフォーム

クロスメディカルについてご案内

当社は、医療分野に特化したものづくりを行なうメーカーです。

開発試作業界で培った樹脂加工技術をもとに、心臓をはじめとする精密な臓器モデルのほか、ご要望に応じて、医療機器のデザイン・設計や手技トレーニングのためのモデルの製作、メディカルイラストの作成、CTスキャンによるデジタルアーカイブ化など、幅広いソリューションをご用意しています。

2019年2月よりクラス I 医療機器として販売している術前支援モデルCARDIO Simulatorは、心疾患患者様を対象としたモデルです。画像診断だけでは施術方針の選択が難しい症例や理解が不完全な症例などにおいて、心臓の解剖学的構造を把握し診断を補完するために、心臓血管外科や循環器内科の先生方にご活用いただいています。



製品名：術前支援モデル「CARDIO Simulator」
医療機器届出番号：26B2X10032000001

【製造販売元】 株式会社クロスメディカル

〒612-8379 京都市伏見区南寝小屋町57番地 www.xcardio.com
Tel. 075-612-3900 Fax. 075-612-6200 Mail. info@xcardio.com

 crossMedical